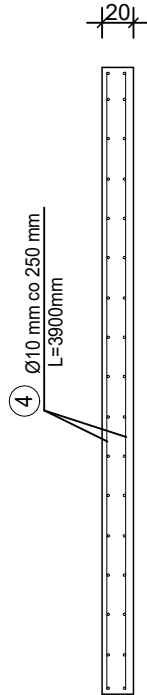
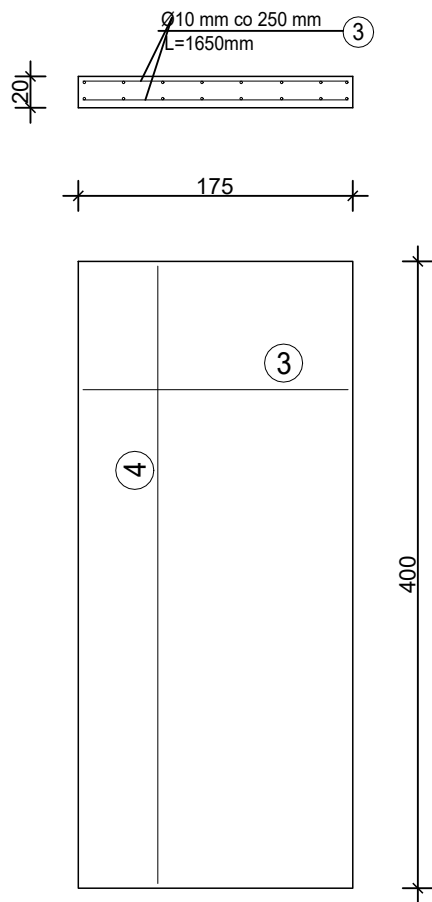


PRZĘKROJ A-A



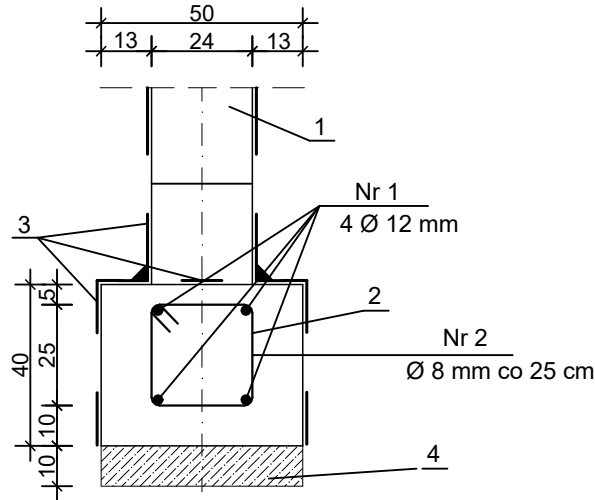
COKÓŁ

PRZĘKROJ B-B



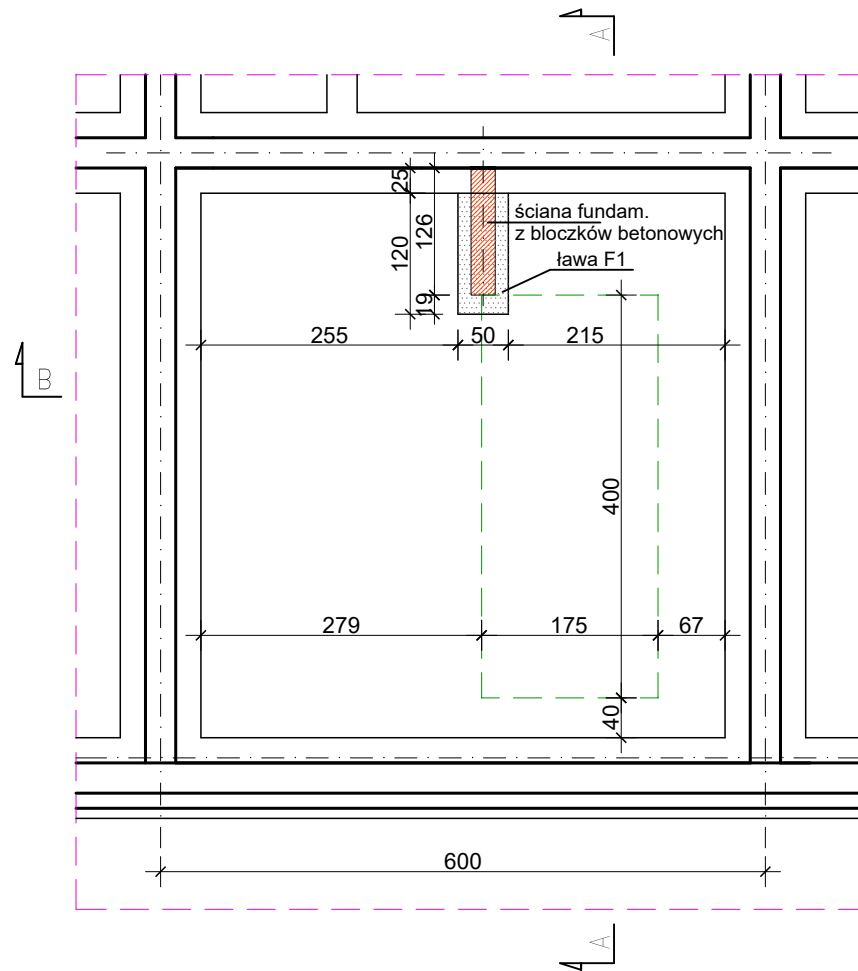
ŁAWA F1

skala 1:25



- Ściana fundamentowa z bloczków betonowych gr.24 cm
- Ława fundamentowa 50 x 40 cm
- Izolacja przeciwwilgociowa bitumiczna
- Chudy beton C8/10 gr. 10 cm

RZUT FUNDAMENTÓW



Zestawienie stali dla cokołu

NR PRĘTA	ŚREDNICA [mm]	DŁUGOŚĆ [m]	ILOŚĆ [szt.]	DŁUGOŚĆ [m]	
				B500SP	Ø 10
3	10	1,65	34	56,10	
4	10	3,90	16	62,40	
DŁUGOŚĆ RAZEM				[m]	118,5
CIĘŻAR JEDNOSTKOWY				[kg/m]	0,617
CIĘŻAR				[kg]	79,5
CIĘŻAR OGÓŁEM				[kg]	80,0

Zestawienie stali dla ławy fundamentowej

NR PRĘTA	ŚREDNICA [mm]	DŁUGOŚĆ [m]	ILOŚĆ [szt.]	DŁUGOŚĆ [m]	
				B500SP	Ø 12
1	12	1,40	4	5,60	
2	8	1,12	6	6,72	
DŁUGOŚĆ RAZEM				[m]	5,60
CIĘŻAR JEDNOSTKOWY				[kg/m]	0,888
CIĘŻAR				[kg]	5,0
CIĘŻAR OGÓŁEM				[kg]	8,0

BETON C20/25
STAL B500SP

msinstal

Inwestor: Zespół Szkół Ekonomiczno-Uslugowych w Rybniku ul. Św. Józefa 30, 44-217 Rybnik				Data: LISTOPAD 2024		
				Branża: BUDOWLANA		
Temat projektu: Przebudowa części budynku szkoły Zespołu Szkół Ekonomiczno-Uslugowych w Rybniku				MS Instal Marcin Szveda ul. Brzezińska 8A, 44-203 Rybnik e-mail: biuro@msinstal.pl, www.msinstal.pl		
		Nazwisko	Nr upr.	Podpis	Nazwa rysunku: Rzut ław fundamentowych – fragment	
Projektant:		mgr inż. Patrycja SINKA	SLK/1782/PWOK/07		Skala: 1:75	
Opracowanie:					Nr strony: 18	
					Nr rysunku: 1/K	